



Authorized Distributor of

INGERSOLL RAND ARO, FLUIDMIX, FLOWROX, MILTON ROY and NAKAKIN

WP-ARO FASSPUMPEN



Starke Pumpen für das Umfüllen und Entleeren von Fässern oder IBC Containern

Die Pumpwerke der Fasspumpen stehen in verschiedenen Materialausführungen zur Verfügung: PP, PVDF, Edelstahl und Hastelloy C. Unsere Dickstoff-Fasspumpen eignen sich als Exzentrerschneckenpumpen für pastöse, hochviskose Flüssigkeiten.

- Elektrisch betrieben – bis zu 1500 W
- Druckluft betrieben – bis zu 1700 W

- Dichtungslose Ausführung – für aggressive, dünnflüssige Medien
- Ohne Wellenführungsrohr – freiliegende Antriebswelle, leicht zu reinigen, keine Toträume, stabile Antriebswelle
- Mehrstufige Ausführungen – dadurch niedrigere Drehzahl, weniger Verschleiß, geringerer Schallpegel, und höherer Druck möglich
- Exzentrerschnecken-Fasspumpe – für viskose Flüssigkeiten

- Magnetkupplung – hermetisch dicht, Einsatz für ausgasende Flüssigkeiten, keine Leckage
- Schnellwechsellkupplung – sekunden-schnelle Ankopplung, nur $\frac{1}{4}$ Umdrehung, robuste Ausführung, stabile Bogenzahnkupplung, unempfindlich gegen Verschmutzung und aggressive Umgebung
- Sicher – einsetzbar im ATEX-Bereich

Fasspumpen

Allgemeine Informationen



Vorteile

Geringe Instandhaltungskosten

- Robuste, leicht wechselbare Kupplung
- Verstärkte Tauchrohre
- Starke Welle
- Edelstahl für beanspruchte Teile
- Dichtungslose Pumpwerke erhältlich
- Keine Gewindeprobleme

Geringe Investitionskosten

- Ein Motor für alle Pumpwerke
- Weniger Betriebsausrüstung

Geringe Betriebskosten

- Schnelles An- und Abkoppeln des Motors durch Bajonettverschluss, Sperrbügel oder Schnellwechselkupplung

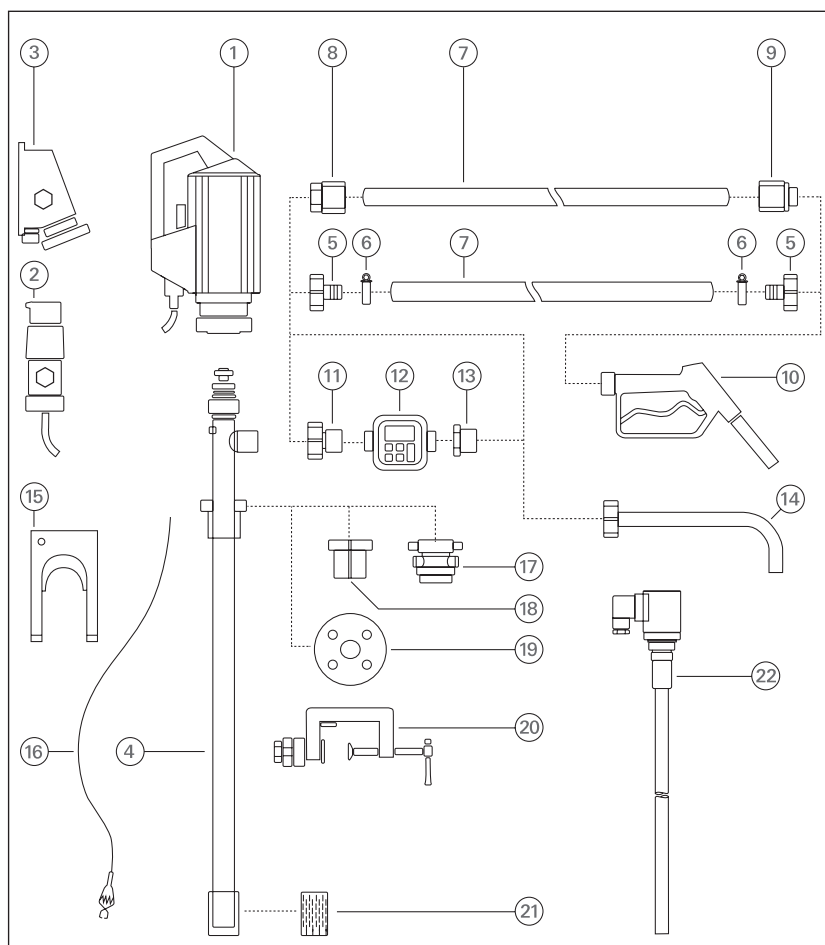
Kein Wellenführungsrohr

- Freiliegende Antriebswelle
- Leicht zu reinigen
- Keine Toträume
- Stabile Gleitringdichtung bei SD-Serie

Hohe Sicherheit

- Optionaler Magnetantrieb für hermetisch dichte Pumpe
- Stabile Motor-Pumpwerkverbindung
- ATEX zertifizierte Fasspumpen erhältlich

Einzelteile und Zubehör



- 1 Antriebsmotor
- 2 Ex-Stecker
- 3 Ex-Steckdose
- 4 Pumpwerk
- 5 Schlauchstecker
- 6 Schlauchschelle
- 7 Schlauch
- 8 Schlaucheinbindung
- 9 Schlaucheinbindung
- 10 Zapfpistole
- 11 Zähleranschluss
- 12 Zähler
- 13 Zählerausgang
- 14 Auslaufbogen
- 15 Wandhalterung
- 16 Potenzialausgleichskabel
- 17 Emissionsschutz-Fassadapter
- 18 Fassadapter
- 19 Einbaufansch
- 20 Anklemmvorrichtung
- 21 Fußsieb
- 22 Niveauschalter

- Weiteres Zubehör: Emulsionsschutz-Fassadapter, Gaspindel-Fassadapter, Durchflusszähler, u.v.m.



BS-1 - Basis-Set

- Für kurze und gelegentliche Einsätze
- Für dünnflüssige, nicht brennbare Flüssigkeiten, verdünnte Säuren und Laugen

Lieferumfang

- 1 x Motor p310-A-230
- 1 x Pumpwerk DL-PP-R-Niro-1000
- 2 m Schlauch PVC verstärkt DN19
- 1 x Schlauchstecker PP DN19
- 2 x Schlauchschellen Edelstahl
- 1 x Zapfpistole PP/FPM/Niro
- 1 x Fassadapter PP
- 1 x Wandhalterung

Technische Daten

Fördermenge:	30-50 l/min
Leistung:	520 W
Spannung:	230 V
Eintauchtiefe:	1000 mm
Art.-Nr.	410-0002



AS-1 - Allround-Set

- Für häufigen Einsatz und lange Betriebszeit
- Für konzentrierte Säuren und Laugen

Lieferumfang

- 1 x Motor p400-A-230
- 1 x Pumpwerk DL-PP-R-HC-1000
- 2 m Schlauch PVC verstärkt DN25
- 1 x Schlauchstecker PP DN25
- 2 x Schlauchschellen Edelstahl
- 1 x Zapfpistole PP/FPM/HC DN25
- 1 x Fassadapter PP
- 1 x Wandhalterung

Technische Daten

Fördermenge:	50-80 l/min
Leistung:	850 W
Spannung:	230 V
Eintauchtiefe:	1000 mm
Art.-Nr.	415-0011



CS-1 - Chemie-Set

- Für häufigen Einsatz und lange Betriebszeit
- Für fast alle dünnflüssigen, nicht brennbaren Chemikalien

Lieferumfang

- 1 x Motor p400-A-230
- 1 x Pumpwerk DL-PVDF-A-HC-1000
- 2 m Schlauch Universal-Chemie DN25
- 2 x Schlauchstecker PVDF DN25
- 2 x Schlauchschellen Edelstahl
- 1 x Zapfpistole PVDF/FEP 1¼"
- 1 x Fassadapter PP
- 1 x Wandhalterung

Technische Daten

Fördermenge:	50-80 l/min
Leistung:	850 W
Spannung:	230 V
Eintauchtiefe:	1000 mm
Art.-Nr.	420-0002



WS1 - Werkstatt-Set

- Für häufigen Einsatz und lange Betriebszeit
- Für nicht brennbare Flüssigkeiten rund um das Auto

Lieferumfang

- 1 x Motor p400-A-230
- 1 x Pumpwerk DL-ALU-A-1000
- 2 m Schlauch PVC gewebeverstärkt DN25
- 2 x Schlauchstecker PVDF DN25
- 2 x Schlauchschellen Edelstahl
- 1 x Zapfpistole Alu DN25
- 1 x Fassadapter PP
- 1 x Wandhalterung

Technische Daten

Fördermenge:	50-80 l/min
Leistung:	850 W
Spannung:	230 V
Eintauchtiefe:	1000 mm
Art.-Nr.	460-0002



ES1 - ATEX-Set

- Für häufigen Einsatz und lange Betriebszeit
- Für brennbare Flüssigkeiten, schwache Säuren und Laugen

Lieferumfang

- 1 x Motor EX700
- 1 x Pumpwerk Niro-A-1000
- 2 m Lösemittelschlauch DN25
- 2 x Schlaucheinbind MS 1¼"
- 1 x Zapfpistole MS/PTFE
- 1 x Potential-Ausgleichskabel
- 1 x Fassadapter PP
- 1 x Wandhalterung

Technische Daten

Fördermenge:	max. 100 l/min
Leistung:	700 W
Spannung:	230 V
Eintauchtiefe:	1000 mm
Art.-Nr.	430-0002

Fasspumpen

Optionen



Optionen für Motoren



USA

- Unterspannungsauslösung für erhöhte Sicherheit nach Ausfall
- Verhindert ein unkontrolliertes Wiederanlaufen der Pumpe



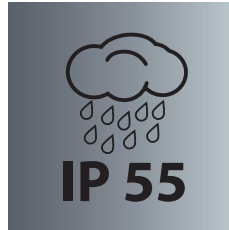
TS

- Temperaturschalter zum Schutz des Motors vor Überhitzung



SR

- Drehzahlsteller für leichte Volumenstromanpassung



MA

- Schutzart IP 55

Optionen für Kupplung von Fasspumpen



Bajonettverschluss

- Sekundenschnelle Ankopplung
- Robuste Ausführung
- Stabile Bogenzahnkupplung
- Unempfindlich gegen Verschmutzung und aggressive Umgebung



MAG

- Magnetkupplung
- Hermetisch dicht
- Einsatz für ausgasende Flüssigkeiten
- Keine Leckage
- Optional/nachrüstbar für Bajonettverschluss



SB

- Sperrbügel
- Leichte Demontage

Optionen für Kupplung von Exzentrerschneckenpumpen



SB

- Sperrbügel
- Leichte Demontage



Starr

- Feste Verbindung von Motor und Pumpwerk
- Leichte Demontage zur Reinigung und Wartung durch Spezialgewinde
- Preisgünstig durch wenige Bauteile



SWK

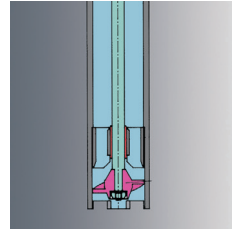
- Schnellwechselkupplung zum leichten Trennen von Motor und Pumpe
- Keine Hebevorrichtung nötig
- Leichte Demontage zur Reinigung und Wartung durch Spezialgewinde

Pumpwerke



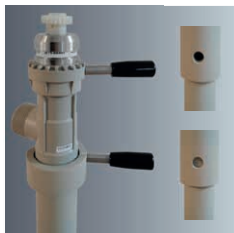
DL

- Dichtungslos
- Zum Umfüllen und Entleeren von Fässern und Containern
- Die ideale Fasspumpe für die meisten dünnflüssigen Medien



A

- Einstufig
- Für großen Volumenstrom



MP

- Zum Mischen oder Pumpen (umschaltbar)
- Zum Durchmischen von Emulsionen, Dispersionen, Suspensionen vor dem Pumpvorgang
- In der Stellung „Mischen“ werden Bohrungen im Tauchrohr geöffnet, so dass das Medium im Fass zirkulieren kann
- In der Stellung „Pumpen“ werden die Bohrungen verschlossen und das Pumpwerk funktioniert als Fasspumpe



R

- Mehrstufig
- Höherer Druck möglich
- Niedriger Schallpegel
- Mit Fußventil für bessere Restentleerung



SD

- Schnell demontierbar
- Leichte Demontage zur Reinigung und Wartung



S

- Mit Förderschnecke für mittelviskose Medien ($\eta > 200$ mPas), wenn konventionelle Förderelemente an ihre Einsatzgrenze stoßen
- Ideal kombinierbar mit Drehstrommotoren wenn schonende Produktförderung nötig ist



ds

- Exzentralschneckenpumpe für mittelviskose Flüssigkeiten
- Schonende Förderung
- Niedrigere Drehzahl mit Drehstrommotoren

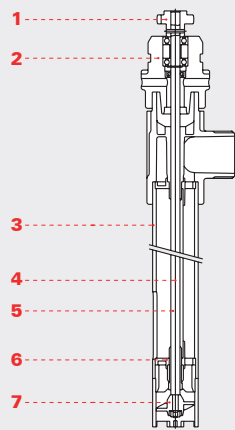
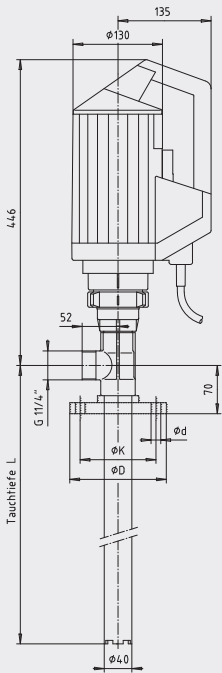


Fußventil

- Das Fußventil verhindert ein Rücklaufen der Flüssigkeit

Fasspumpen

PP



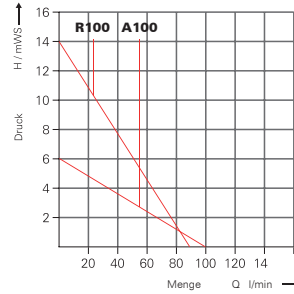
- 1 Bogenzahnkupplung: PA
- 2 Kupplungsstück: PP/ Niro
- 3 Tauchrohr mit Strömungs- und Wellenkanal: PP
- 4 Antriebswelle opt.: Niro oder HC
- 5 Wellenkanal: PP
- 6 Gleitlager: PTFE
- 7 Laufrad: PP



p310 - Preisoptimiert

- Kurzer und gelegentlicher Gebrauch
- Für leichte und dünnflüssige Medien
- Mit Bajonettverschluss
- Optional mit MAG: Magnetskupplung
- Optional mit SR: Drehzahlsteller für Volumenstromanpassung
- Kabellänge: 5 m

Kennlinie



Motor

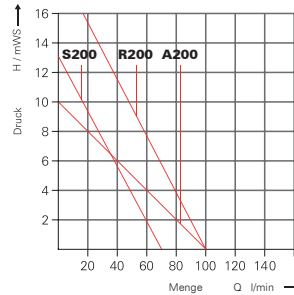
p310	
Leistung:	520 W
Spannung:	230 V
Schutzart:	IP 24
USA:	optional
Gewicht:	3,5 kg
Art.-Nr.	500-00XX
p310 (USA)	16
p310-A	17
p310-A-SR	54
p310-SR (USA)	74



p400 - Leistungsstark

- Große Reserven in Leistung und Lebensdauer
- Arbeitet schnell und spart Zeit
- Mit Bajonettverschluss
- Optional mit MAG: Magnetskupplung
- Optional mit SR: Drehzahlsteller für Volumenstromanpassung
- Optional mit TS: Temperaturschalter zum Schutz des Motors vor Überhitzung
- Optional mit MA: Schutzart IP 55
- Kabellänge: 5 m

Kennlinie



Motor

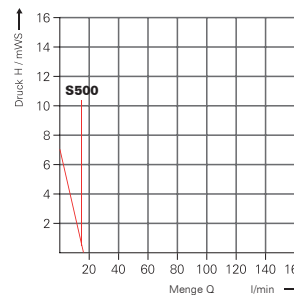
p400	
Leistung:	850 W / 700 W (MA)
Spannung:	230 V
Schutzart:	IP 24 / IP 55 (MA)
USA:	optional
Gewicht:	4 kg
Art.-Nr.	500-00XX
p400 (USA)	23
p400-A	24
p400-A-SR	56
p400-TS	23TS
p400-A-MA	52
p400-MA (USA)	72



pd500 - Leiser Dauerläufer

- Ideal für viskose Medien
- 230 V oder 400 V
- Mit SB Sperrbügel
- Optional mit Frequenzumrichter
- Mit Schutzschalter

Kennlinie



Motor

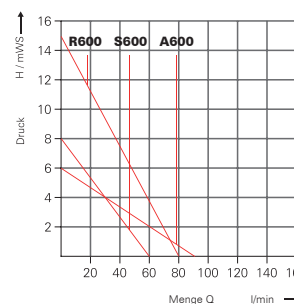
pd500		
Leistung:	370 W	
Spannung:	230 V / 400 V	
Schutzart:	IP 55	
Schutzschalter:	ja	
Gewicht:	5 kg	
Art.-Nr.	500-00XX	
Spannung	230 V	230/400 V
pd500-1	42	-
pd500-3	-	39



d600 - Druckluftbetrieben

- Drehzahl variierbar
- Startknopf feststellbar
- Für schwerste Einsätze
- Leichtes Handling
- Sparsam im Luftverbrauch
- Mit Bajonettverschluss
- Optional mit MAG: Magnetskupplung

Kennlinie



Motor

d600	
Leistung:	600 W
Druck:	3-7 bar
Luftverbrauch:	10 l/s
Gewicht:	1,7 kg
Art.-Nr.	520-0016

Pumpwerk	DL-PP-A	DL-PP-R	DL-PP-S	DL-MP-PP-A	DL-MP-PP-R	
Kennlinie:	A100	R100		A100	R100	
Max. Fördermenge Q:	100 l/min	90 l/min		100 l/min	90 l/min	
Max. Förderhöhe H:	6 mWs	14 mWs		6 mWs	14 mWs	
Max. Dichte ϕ :	1,3 kg/l	1,6 kg/l		1,3 kg/l	1,6 kg/l	
Max. Viskosität η :	300 mPas	250 mPas		300 mPas	250 mPas	
Max. Temperatur:	50°C	50°C		50°C	50°C	
Gewicht:	1,5 kg	1,5 kg		1,5 kg	1,5 kg	
Art.-Nr.	670-000X	675-000X		670-00XX	675-00XX	
Eintauchtiefe L	Niro	HC	Niro	HC	Niro	HC
700 mm	1	4	1	4		
1000 mm	2	5	2	5	20	23
1200 mm	3	6	3	6	21	24

Pumpwerk	DL-PP-A	DL-PP-R	DL-PP-S	DL-MP-PP-A	DL-MP-PP-R	
Kennlinie:	A200	R200	S200	A200	R200	
Max. Fördermenge Q:	100 l/min	100 l/min	70 l/min	100 l/min	100 l/min	
Max. Förderhöhe H:	10 mWs	20 mWs	13 mWs	10 mWs	20 mWs	
Max. Dichte ϕ :	1,6 kg/l	2 kg/l	1,5 kg/l	1,6 kg/l	2 kg/l	
Max. Viskosität η :	800 mPas	700 mPas	700 mPas	800 mPas	700 mPas	
Max. Temperatur:	50°C	50°C	50°C	50°C	50°C	
Gewicht:	1,5 kg	1,5 kg	1,5 kg	1,5 kg	1,5 kg	
Art.-Nr.	670-000X	675-000X	670-00XX	670-00XX	675-00XX	
Eintauchtiefe L	Niro	HC	Niro	HC	Niro	HC
700 mm	1	4	1	4	09	13
1000 mm	2	5	2	5	10	14
1200 mm	3	6	3	6	11	15

Pumpwerk	DL-PP-A	DL-PP-R	DL-PP-S	DL-MP-PP-A	DL-MP-PP-R
Kennlinie:			S500		
Max. Fördermenge Q:			20 l/min		
Max. Förderhöhe H:			6 mWs		
Max. Dichte ϕ :			2,0 kg/l		
Max. Viskosität η :			100-1.500 mPas		
Max. Temperatur:			50°C		
Gewicht:			1,5 kg		
Art.-Nr.			670-00XX		
Eintauchtiefe L			Niro	HC	
700 mm			09	13	
1000 mm			10	14	
1200 mm			11	15	

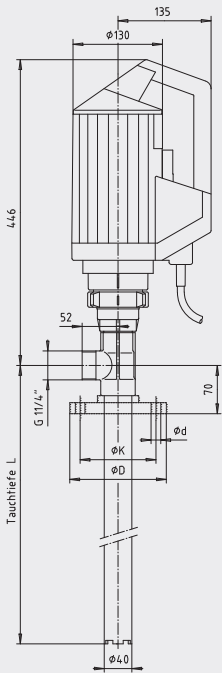
Pumpwerk	DL-PP-A	DL-PP-R	DL-PP-S	DL-MP-PP-A	DL-MP-PP-R	
Kennlinie:	A600	R600	S600	A600	R600	
Max. Fördermenge Q:	90 l/min	80 l/min	60 l/min	90 l/min	80 l/min	
Max. Förderhöhe H:	6 mWs	15 mWs	8 mWs	6 mWs	15 mWs	
Max. Dichte ϕ :	2 kg/l	2 kg/l	2 kg/l	2 kg/l	2 kg/l	
Max. Viskosität η :	800 mPas	700 mPas	700 mPas	800 mPas	700 mPas	
Max. Temperatur:	50°C	50°C	50°C	50°C	50°C	
Gewicht:	1,5 kg	1,5 kg	1,5 kg	1,5 kg	1,5 kg	
Art.-Nr.	670-000X	675-000X	670-00XX	670-00XX	675-000X	
Eintauchtiefe L	Niro	HC	Niro	HC	Niro	HC
700 mm	1	4	1	4	09	13
1000 mm	2	5	2	5	10	14
1200 mm	3	6	3	6	11	15

Magnetkupplung, Fußventil und andere Optionen auf Anfrage



Fasspumpen

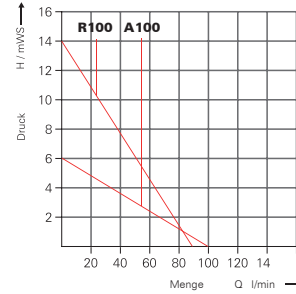
PVDF



p310 - Preisoptimiert

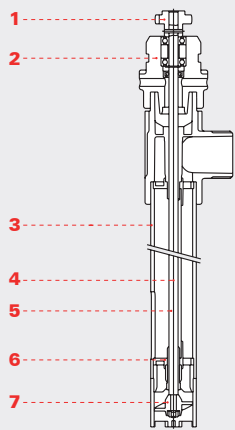
- Kurzer und gelegentlicher Gebrauch
- Für leichte und dünnflüssige Medien
- Mit Bajonetverschluss
- Optional mit MAG: Magnetskupplung
- Optional mit SR: Drehzahlsteller für Volumenstromanpassung
- Kabellänge: 5 m

Kennlinie



Motor

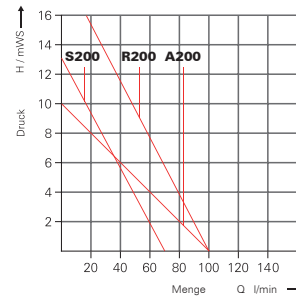
p310	
Leistung:	520 W
Spannung:	230 V
Schutzart:	IP 24
USA:	optional
Gewicht:	3,5 kg
Art.-Nr.	500-00XX
p310 (USA)	16
p310-A	17
p310-A-SR	54
p310-SR (USA)	74



p400 - Leistungsstark

- Große Reserven in Leistung und Lebensdauer
- Arbeitet schnell und spart Zeit
- Mit Bajonetverschluss
- Optional mit MAG: Magnetskupplung
- Optional mit SR: Drehzahlsteller für Volumenstromanpassung
- Optional mit TS: Temperaturschalter zum Schutz des Motors vor Überhitzung
- Optional mit MA: Schutzart IP 55
- Kabellänge: 5 m

Kennlinie



Motor

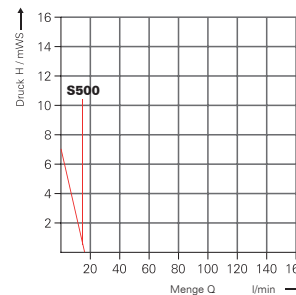
p400	
Leistung:	850 W / 700 W (MA)
Spannung:	230 V
Schutzart:	IP 24 / IP 55 (MA)
USA:	optional
Gewicht:	4 kg
Art.-Nr.	500-00XX
p400 (USA)	23
p400-A	24
p400-A-SR	56
p400-TS	23TS
p400-A-MA	52
p400-MA (USA)	72



pd500 - Leiser Dauerläufer

- Ideal für viskose Medien
- 230 V oder 400 V
- Mit SB Sperrbügel
- Optional mit Frequenzumrichter
- Mit Schutzschalter

Kennlinie



Motor

pd500	
Leistung:	370 W
Spannung:	230 V / 400 V
Schutzart:	IP 55
Schutzschalter:	ja
Gewicht:	5 kg
Art.-Nr.	500-00XX
Spannung	230 V 230/400 V
pd500-1	42 -
pd500-3	- 39

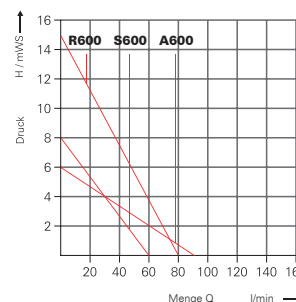
- 1 Bogenzahnkupplung: PA
- 2 Kupplungsstück: PVDF/ Niro
- 3 Tauchrohr mit Strömungs- und Wellenkanal: PVDF
- 4 Antriebswelle: HC
- 5 Wellenkanal: PVDF
- 6 Gleitlager: PTFE
- 7 Laufrad: ETFE



d600 - Druckluftbetrieben

- Drehzahl variierbar
- Startknopf feststellbar
- Für schwerste Einsätze
- Leichtes Handling
- Sparsam im Luftverbrauch
- Mit Bajonetverschluss
- Optional mit MAG: Magnetskupplung

Kennlinie



Motor

d600	
Leistung:	600 W
Druck:	3-7 bar
Luftverbrauch:	10 l/s
Gewicht:	1,7 kg
Art.-Nr.	520-0016

Pumpwerk	DL-PVDF-A	DL-PVDF-R	DL-PVDF-S
Kennlinie:	A100	R100	
Max. Fördermenge Q:	100 l/min	90 l/min	
Max. Förderhöhe H:	6 mWs	14 mWs	
Max. Dichte ϕ :	1,3 kg/l	1,6 kg/l	
Max. Viskosität η :	300 mPas	250 mPas	
Max. Temperatur:	80°C	80°C	
Gewicht:	2 kg	2 kg	
Art.-Nr.	680-000X	685-000X	
Eintauchtiefe L			
700 mm	1	1	
1000 mm	2	2	
1200 mm	3	3	

Pumpwerk	DL-PVDF-A	DL-PVDF-R	DL-PVDF-S
Kennlinie:	A200	R200	S200
Max. Fördermenge Q:	100 l/min	100 l/min	70 l/min
Max. Förderhöhe H:	10 mWs	20 mWs	13 mWs
Max. Dichte ϕ :	1,6 kg/l	2,0 kg/l	1,5 kg/l
Max. Viskosität η :	800 mPas	700 mPas	700 mPas
Max. Temperatur:	80°C	80°C	80°C
Gewicht:	2 kg	2 kg	2 kg
Art.-Nr.	680-000X	685-000X	680-000X
Eintauchtiefe L			
700 mm	1	1	6
1000 mm	2	2	7
1200 mm	3	3	8

Pumpwerk	DL-PVDF-A	DL-PVDF-R	DL-PVDF-S
Kennlinie:			S500
Max. Fördermenge Q:			20 l/min
Max. Förderhöhe H:			6 mWs
Max. Dichte ϕ :			2 kg/l
Max. Viskosität η :			100-1.500 mPas
Max. Temperatur:			80°C
Gewicht:			2 kg
Art.-Nr.			680-000X
Eintauchtiefe L			
700 mm			6
1000 mm			7
1200 mm			8

Pumpwerk	DL-PVDF-A	DL-PVDF-R	DL-PVDF-S
Kennlinie:	A600	R600	S600
Max. Fördermenge Q:	90 l/min	80 l/min	60 l/min
Max. Förderhöhe H:	6 mWs	15 mWs	8 mWs
Max. Dichte ϕ :	2 kg/l	2 kg/l	2 kg/l
Max. Viskosität η :	800 mPas	700 mPas	700 mPas
Max. Temperatur:	80°C	80°C	80°C
Gewicht:	2 kg	2 kg	2 kg
Art.-Nr.	680-000X	685-000X	680-000X
Eintauchtiefe L			
700 mm	1	1	6
1000 mm	2	2	7
1200 mm	3	3	8

Magnetkupplung, Fußventil und andere Optionen auf Anfrage



Pumpwerk	DL-Alu-A	DL-Alu-R	DL-Alu-S
Kennlinie:	A110	R110	
Max. Fördermenge Q:	100 l/min	90 l/min	
Max. Förderhöhe H:	8 mWs	19 mWs	
Max. Dichte ϕ:	1,3 kg/l	1,6 kg/l	
Max. Viskosität η:	300 mPas	250 mPas	
Max. Temperatur:	80°C	80°C	
Gewicht:	1,5 kg	1,5 kg	
Art.-Nr.	600-00XX	605-00XX	
Eintauchtiefe L			
700 mm	14	13	
1000 mm	15	14	
1200 mm	16	15	

Pumpwerk	DL-Alu-A	DL-Alu-R	DL-Alu-S
Kennlinie:	A210	R210	S210
Max. Fördermenge Q:	120 l/min	95 l/min	110 l/min
Max. Förderhöhe H:	10 mWs	23 mWs	13 mWs
Max. Dichte ϕ:	1,6 kg/l	2,0 kg/l	1,5 kg/l
Max. Viskosität η:	800 mPas	700 mPas	700 mPas
Max. Temperatur:	80°C	80°C	80°C
Gewicht:	1,5 kg	1,5 kg	1,5 kg
Art.-Nr.	600-00XX	605-00XX	600-00XX
Eintauchtiefe L			
700 mm	14	13	18
1000 mm	15	14	19
1200 mm	16	15	20

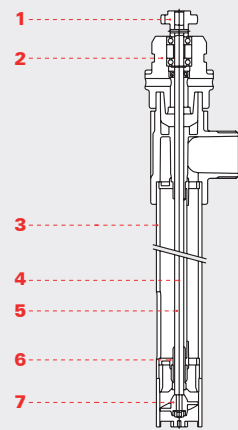
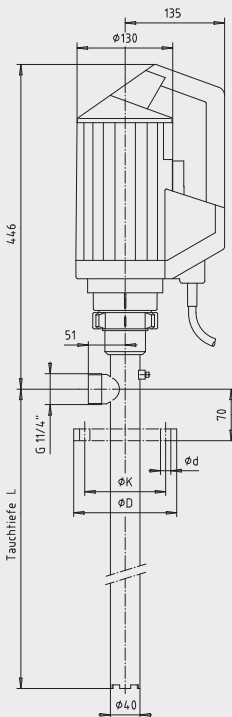
Pumpwerk	DL-Alu-A	DL-Alu-R	DL-Alu-S
Kennlinie:			S500
Max. Fördermenge Q:			15 l/min
Max. Förderhöhe H:			7 mWs
Max. Dichte ϕ:			1,5 kg/l
Max. Viskosität η:			100-1.500 mPas
Max. Temperatur:			50°C
Gewicht:			1,5 kg
Art.-Nr.			600-00XX
Eintauchtiefe L			
700 mm			18
1000 mm			19
1200 mm			20

Pumpwerk	DL-Alu-A	DL-Alu-R	DL-Alu-S
Kennlinie:	A610	R610	S610
Max. Fördermenge Q:	110 l/min	110 l/min	115 l/min
Max. Förderhöhe H:	10 mWs	24 mWs	14 mWs
Max. Dichte ϕ:	1,6 kg/l	2,0 kg/l	1,5 kg/l
Max. Viskosität η:	800 mPas	700 mPas	100-1.500 mPas
Max. Temperatur:	80°C	80°C	80°C
Gewicht:	2 kg	2 kg	2 kg
Art.-Nr.	600-00XX	605-00XX	600-00XX
Eintauchtiefe L			
700 mm	14	13	18
1000 mm	15	14	19
1200 mm	16	15	20

Magnetkupplung, Fußventil und andere Optionen auf Anfrage



Fasspumpen Edelstahl



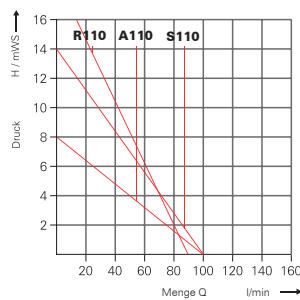
- 1 Bogenzahnkupplung: PA
- 2 Kupplungsstück: Edelstahl
- 3 Tauchrohr mit Strömungs- und Wellenkanal: Edelstahl
- 4 Antriebswelle: Edelstahl
- 5 Wellenkanal: Edelstahl
- 6 Gleitlager: Kohle
- 7 Laufrad: ETFE



p310 - Preisoptimiert

- Kurzer und gelegentlicher Gebrauch
- Für leichte und dünnflüssige Medien
- Mit Bajonettverschluss
- Optional mit MAG: Magnetkupplung
- Optional mit SR: Drehzahlsteller für Volumenstromanpassung
- Kabellänge: 5 m

Kennlinie



Motor

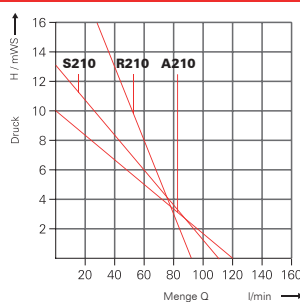
p310	
Leistung:	520 W
Spannung:	230 V
Schutzart:	IP 24
USA:	optional
Gewicht:	3,5 kg
Art.-Nr.	500-00XX
p310 (USA)	16
p310-A	17
p310-A-SR	54
p310-SR (USA)	74



p400 - Leistungsstark

- Große Reserven in Leistung und Lebensdauer
- Arbeitet schnell und spart Zeit
- Mit Bajonettverschluss
- Optional mit MAG: Magnetkupplung
- Optional mit SR: Drehzahlsteller für Volumenstromanpassung
- Optional mit TS: Temperaturschalter als Überhitzungsschutz
- Optional mit MA: Schutzart IP 55
- Kabellänge: 5 m

Kennlinie



Motor

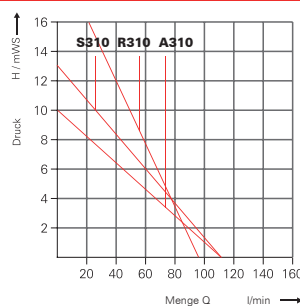
p400	
Leistung:	850 W / 700 W (MA)
Spannung:	230 V
Schutzart:	IP 24 / IP 55 (MA)
USA:	optional
Gewicht:	4 kg
Art.-Nr.	500-00XX
p400 (USA)	23
p400-A	24
p400-A-SR	56
p400-TS	23TS
p400-A-MA	52
p400-MA (USA)	72



Ex700 - Für ATEX Bereiche

- Große Reserven in Leistung und Lebensdauer
- Mit Bajonettverschluss
- ATEX Ex II 2 G
- Kabellänge: 5 m

Kennlinie



Motor

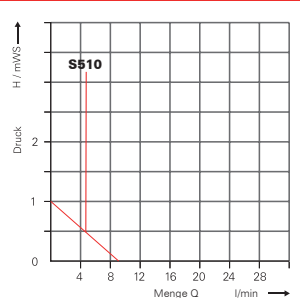
Ex700	
Leistung:	700 W
Spannung:	230 V
Schutzart:	IP 54
USA:	ja
Gewicht:	6 kg
Art.-Nr.	
Ex700 (USA) Ⓢ	510-0010
Ex700 Ⓢ	510-0012



pd500 - Dauerläufer (ATEX)

- Große Reserven in Leistung und Lebensdauer
- Mit SB Sperrbügel
- Optional mit ATEX Ex II 2 G

Kennlinie



Motor

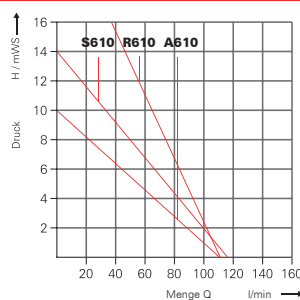
pd500	
Leistung:	370 W
Spannung:	230 V / 400 V
Schutzart:	IP 55
USA:	optional
Gewicht:	5 kg
Art.-Nr.	5XX-XXXX
Spannung	230 V 230/400 V
pd500-1 (USA)	00-0042
pd500-3 (USA, SR)	00-0039
pd500 Ex (SR) Ⓢ	10-0009



d600 - Druckluftbetrieben

- Drehzahl variierbar
- Startknopf feststellbar
- Für schwerste Einsätze
- Leichtes Handling
- Sparsam im Luftverbrauch
- Mit Bajonettverschluss
- Alternative zu elektrischen Ex-Motoren

Kennlinie



Motor

d600	
Leistung:	600 W
Druck:	3-7 bar
Luftverbrauch:	15 l/s
Gewicht:	1,7 kg
Art.-Nr.	
d600 Ⓢ	520-0016

Pumpwerk	SD/DL-Niro-A	DL-Niro-R	SD/DL-Niro-S	DL-MP-Niro-A	DL-MP-Niro-R
Kennlinie:	A110	R110	S110	A110	R110
Max. Fördermenge Q:	100 l/min	90 l/min	100 l/min	100 l/min	90 l/min
Max. Förderhöhe H:	8 mWs	19 mWs	14 mWs	8 mWs	19 mWs
Max. Dichte ϕ :	1,3 kg/l	1,6 kg/l	1,3 kg/l	1,3 kg/l	1,6 kg/l
Max. Viskosität η :	300 mPas	250 mPas	250 mPas	300 mPas	250 mPas
Max. Temperatur:	100°C	100°C	100°C	100°C	100°C
Gewicht:	3 kg	3 kg	3 kg	3,5 kg	3,5 kg
Art.-Nr.					
Eintauchtiefe L	SD	DL	SD	DL	
700 mm	631-0001	696-0001	696-0001	631-0006	691-0006
1000 mm	631-0002	696-0002	696-0002	631-0007	691-0007
1200 mm	631-0003	696-0003	696-0003	631-0008	691-0008

Magnetkupplung, Fußventil und andere Optionen auf Anfrage

Pumpwerk	DL-Niro-A	DL-Niro-R	DL-Niro-S	DL-MP-Niro-A	DL-MP-Niro-R
Kennlinie:	A210	R210	S210	A210	R210
Max. Fördermenge Q:	120 l/min	95 l/min	110 l/min	120 l/min	95 l/min
Max. Förderhöhe H:	10 mWs	23 mWs	13 mWs	10 mWs	23 mWs
Max. Dichte ϕ :	1,6 kg/l	2 kg/l	1,5 kg/l	1,6 kg/l	2 kg/l
Max. Viskosität η :	800 mPas	700 mPas	700 mPas	800 mPas	700 mPas
Max. Temperatur:	100°C	100°C	100°C	100°C	100°C
Gewicht:	3 kg	3 kg	3 kg	3,5 kg	3,5 kg
Art.-Nr.	691-000X	696-000X	691-000X	691-00XX	696-00XX
Eintauchtiefe L					
700 mm	1	1	5	11	11
1000 mm	2	2	6	12	12
1200 mm	3	3	7	13	13

Pumpwerk	DL-Niro-A	DL-Niro-R	DL-Niro-S	DL-MP-Niro-A	DL-MP-Niro-R
Kennlinie:	A310	R310	S310	A310	R310
Max. Fördermenge Q:	110 l/min	90 l/min	110 l/min	110 l/min	90 l/min
Max. Förderhöhe H:	10 mWs	21 mWs	13 mWs	10 mWs	21 mWs
Max. Dichte ϕ :	1,6 kg/l	2 kg/l	1,5 kg/l	1,6 kg/l	2 kg/l
Max. Viskosität η :	800 mPas	700 mPas	700 mPas	800 mPas	700 mPas
Max. Temperatur:	100°C	100°C	100°C	100°C	100°C
Gewicht:	3 kg	3 kg	3 kg	3,5 kg	3,5 kg
Art.-Nr.	691-000X	696-000X	691-000X	691-00XX	696-000XX
Eintauchtiefe L					
700 mm	1	1	6	11	11
1000 mm	2	2	7	12	12
1200 mm	3	3	8	13	13

Fußventil und andere Optionen auf Anfrage

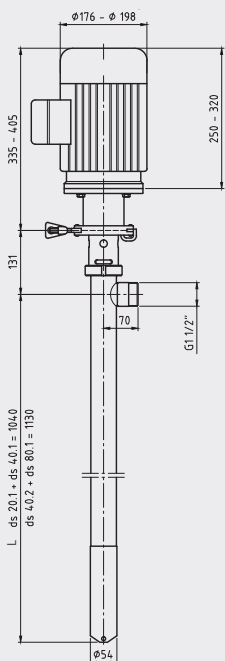
Pumpwerk	DL-Niro-A	DL-Niro-R	DL-Niro-S	DL-MP-Niro-A	DL-MP-Niro-R
Kennlinie:			S510		
Max. Fördermenge Q:			9 l/min		
Max. Förderhöhe H:			1 mWs		
Max. Dichte ϕ :			1,5 kg/l		
Max. Viskosität η :			1000 mPas		
Max. Temperatur:			100°C		
Gewicht:			3 kg		
Art.-Nr.			691-000X		
Eintauchtiefe L					
700 mm			5		
1000 mm			6		
1200 mm			7		

Pumpwerk	DL-Niro-A	DL-Niro-R	DL-Niro-S	DL-MP-Niro-A	DL-MP-Niro-R
Kennlinie:	A610	R610	S610	A610	R610
Max. Fördermenge Q:	110 l/min	110 l/min	115 l/min	110 l/min	90 l/min
Max. Förderhöhe H:	10 mWs	24 mWs	14 mWs	10 mWs	21 mWs
Max. Dichte ϕ :	2 kg/l	2 kg/l	2 kg/l	2 kg/l	2 kg/l
Max. Viskosität η :	800 mPas	700 mPas	100-1.500 mPas	800 mPas	700 mPas
Max. Temperatur:	100°C	100°C	100°C	100°C	100°C
Gewicht:	3 kg	3 kg	3 kg	3,5 kg	3,5 kg
Art.-Nr.	691-000X	696-000X	691-000X	691-00XX	696-00XX
Eintauchtiefe L					
700 mm	1	1	5	11	11
1000 mm	2	2	6	12	12
1200 mm	3	3	7	13	13



Fasspumpen

Exzentrerschneckenpumpen



pd500 - Sperrbügel

- Leichte Exzentrerschneckenpumpe
- Motor und Pumpe sind mit 1/4 Umdrehung des Spannrings lösbar
- Kleiner Volumenstrom
- Mittlere Viskositäten
- Mobiler Einsatz
- Häufiges Herausheben
- Wechseleinsatz
- Ideal bei kleinen Bedarfsmengen

Motor

pd500 Sperrbügel

Leistung:	370 W / 550 W		
Spannung:	230 V / 400 V		
Schutzart:	IP 55		
Schutzschalter (ss):	ja		
Gewicht:	6 kg		
Art.-Nr.	500-00XX		
Spannung	230 V		230/400 V
1400 1/min, 370 W	73		
2800 1/min, 550 W	44		
1350 1/min, 370 W			51
2800 1/min, 370 W			39



Starr - Verschraubt

- Motor und Pumpe als fest verschraubte Einheit
- Für stationären Einbau in Behältern und Anlagen
- Für nur gelegentliches Herausheben aus Behältern
- Handling der Pumpe mit Hebevorrichtungen
- Geringe Bauhöhe über dem Druckstutzen
- Wenig Bauteile
- Geringe Wartung

Motor

Starr

Leistung:	370 W / 550 W / 750 W / 1100 W / 1500 W			
Spannung:	230 V / 400 V			
Schutzart:	IP 55			
Schutzsch. (ss):	ohne			
Gewicht:	*			
Art.-Nr.	5XX-XXXX			
Drehzahl	300 1/min	500 1/min	700 1/min	900 1/min
370 W	50-0041 *14 kg	50-0044 *14 kg	30-0101 *13 kg	
550 W	50-0042 *17 kg	50-0045 *17 kg	30-0102 *16 kg	30-0106 *14 kg
750 W	50-0043 *18 kg	50-0046 *18 kg	30-0103 *20 kg	30-0107 *16 kg
1100 W			30-0104 *23 kg	30-0108 *21 kg
1500 W			30-0105 *25 kg	30-0109 *24 kg



Schnellwechsellkupplung

Motor

SWK, SD

D

Leistung:	370 W / 550 W / 750 W / 1100 W / 1500 W			600 W / 1100 W / 1700 W	
Spannung:	230 V / 400 V				
Schutzart:	IP 55				
Schutzsch. (ss):	ohne				
Gewicht:	*			*	
Art.-Nr.	550-00XX		530-00XX		520-00XX
Drehzahl	300 1/min	500 1/min	700 1/min	900 1/min	900 1/min
370 W	17 *14 kg	20 *14 kg	36 *13 kg		
550 W	18 *17 kg	21 *17 kg	37 *16 kg	47 *14 kg	
750 W	19 *18 kg	22 *18 kg	38 *20 kg	40 *16 kg	
1100 W			39 *23 kg	41 *21 kg	
1500 W			88 *25 kg	42 *24 kg	
D4 600 W					09 *10 kg
D6 1100 W					10 *14 kg
D8 1700 W					12 *15 kg

- Stator: NBR, PTFE
- O-Ring: FPM
- Gleitringdichtung (drehrichtungsabhängig):
ds 8.1: Kohle, Keramik
ds 20.1-80.1: HM/HM
- Gleitringdichtung Ex (drehrichtungsabhängig):
ds 20.1-80.1: Kohle/Chrom-Nickel
- Stopfbuchse drehrichtungsunabhängig: PTFE-Graphit



- Motor-Pumpe mit Schnellwechsellkupplung SWK verbunden
- Motor ohne Werkzeug von der Pumpe trennbar
- Mobiler Einsatz der Pumpe
- Häufiges Herausheben der Pumpe
- Wechseleinsatz
- Druckluftbetrieben
- Drehzahl variierbar
- Startknopf feststellbar
- Für schwerste Einsätze
- Leichtes Handling
- Sparsam im Luftverbrauch
- Alternative zu elektrischen ATEX-Motoren



Ex II 2 G EEx e II T3

- Für explosionsgeschützte Bereiche
- Zur Förderung brennbarer Flüssigkeiten

Motor

Ex II 2 G EEx e II T3

Leistung:	650 W / 950 W / 1350 W	
Spannung:	230 V / 400 V	
Schutzart:	IP 55	
Schutzsch. (ss):	ohne	
Gewicht:	*	
Art.-Nr.	530-00XX	
Drehzahl	700 1/min	900 1/min
650 W	43 *26 kg	51 *14 kg
950 W	44 *31 kg	45 *20 kg
1350 W	95 *28 kg	46 *27 kg

Pumpwerk	SB40 ds 8.1	SB40 ds 20.1	SB54 ds 20.1	SB54 ds 40.1	SB54 ds 40.2	SB54 ds 80.1
Max. Fördermenge Q:	8 l/min	23 l/min	23 l/min	39 l/min	39 l/min	75 l/min
Max. Förderhöhe H:	50 mWs	40 mWs	40 mWs	30 mWs	50 mWs	20 mWs
Max. Viskosität η :	5.000 mPas	3.000 mPas	3.000 mPas	2.000 mPas	2.000 mPas	1.000 mPas
Max. Temperatur:	80°C (NBR) 140°C (PTFE)	140°C (PTFE)	140°C (PTFE)	140°C (PTFE)	140°C (PTFE)	140°C (PTFE)
Gewicht:	4 kg	4 kg	6 kg	6 kg	6 kg	6 kg
Art.-Nr.	652-000X	652-003X	652-0XXX	652-0XXX	652-0XXX	652-0XXX
Eintauchtiefe L	NBR PTFE	PTFE	PTFE	PTFE	PTFE	PTFE
700 mm Gleitringdichtung	4 1	1				
1000 mm Gleitringdichtung	5 2	2	311	312		
1100 mm Gleitringdichtung			411	412	314	313
1200 mm Gleitringdichtung	6 3	3	415	416	414	413

Pumpwerk	ds 8.1	ds 20.1	ds 40.1	ds 40.2	ds 80.1
Max. Fördermenge Q:		15 l/min	25 l/min	25 l/min	50 l/min
Max. Förderhöhe H:		60 mWs	60 mWs	100 mWs	60 mWs
Max. Viskosität η :		100.000 mPas	100.000 mPas	100.000 mPas	80.000 mPas
Max. Temperatur:		80°C (NBR) 140°C (PTFE)	80°C (NBR) 140°C (PTFE)	80°C (NBR) 140°C (PTFE)	80°C (NBR) 140°C (PTFE)
Gewicht:		8 kg	8 kg	8 kg	8 kg
Art.-Nr.		650-0XXX(.XX)	650-0XXX(.XX)	650-0XXX	650-0XXX
Eintauchtiefe L		NBR PTFE	NBR PTFE	NBR PTFE	NBR PTFE
1000 mm Gleitringdichtung		300 316	301 317		
1000 mm Stopfbuchse		304 320	305 321		
1100 mm Gleitringdichtung		400 416	401 417	302 318	303 319
1100 mm Stopfbuchse				306 322	307 323
1200 mm Gleitringdichtung		400.12 416.12	401.12 417.12	402 418	403 419

Pumpwerk SWK	ds 8.1	ds 20.1	ds 40.1	ds 40.2	ds 80.1
Max. Fördermenge Q:		15 l/min	25 l/min	25 l/min	50 l/min
Max. Förderhöhe H:		60 mWs	60 mWs	100 mWs	60 mWs
Max. Viskosität η :		100.000 mPas	100.000 mPas	100.000 mPas	80.000 mPas
Max. Temperatur:		80°C (NBR) 140°C (PTFE)	80°C (NBR) 140°C (PTFE)	80°C (NBR) 140°C (PTFE)	80°C (NBR) 140°C (PTFE)
Gewicht:		8 kg	8 kg	8 kg	8 kg
Art.-Nr.		651-0XXX(.XX)	651-0XXX	651-0XXX	651-0XXX
Eintauchtiefe L		NBR PTFE	NBR PTFE	NBR PTFE	NBR PTFE
1000 mm Gleitringdichtung		001 009	002 010		
1000 mm Stopfbuchse		005 013	006 014		
1100 mm Gleitringdichtung		101 109	102 110	003 011	004 012
1100 mm Stopfbuchse		105 113	106 114	007 015	008 016
1200 mm Gleitringdichtung		101.12 109.12	102.12 110.12	103 111	104 112

Pumpwerk SD	ds 8.1	ds 20.1	ds 40.1	ds 40.2	ds 80.1
Max. Fördermenge Q:		15 l/min	25 l/min	25 l/min	50 l/min
Max. Förderhöhe H:		60 mWs	60 mWs	100 mWs	60 mWs
Max. Viskosität η :		100.000 mPas	100.000 mPas	100.000 mPas	80.000 mPas
Max. Temperatur:		80°C (NBR) 140°C (PTFE)	80°C (NBR) 140°C (PTFE)	80°C (NBR) 140°C (PTFE)	80°C (NBR) 140°C (PTFE)
Gewicht:		8 kg	8 kg	8 kg	8 kg
Art.-Nr.		654-0XXX(.XX)	654-0XXX(.XX)	654-0XXX	654-0XXX
Eintauchtiefe L		NBR PTFE	NBR PTFE	NBR PTFE	NBR PTFE
1000 mm Gleitringdichtung		001 009	002 010		
1000 mm Stopfbuchse		005 013	006 014		
1100 mm Gleitringdichtung		101 109	102 110	003 011	004 012
1100 mm Stopfbuchse		105 113	106 114	007 015	008 016
1200 mm Gleitringdichtung		101.12 109.12	102.12 110.12	103 111	104 112
1200 mm Stopfbuchse				107 115	108 116

Pumpwerk	ds 8.1	ds 20.1	ds 40.1	ds 40.2	ds 80.1
Max. Fördermenge Q:		15 l/min	25 l/min	25 l/min	50 l/min
Max. Förderhöhe H:		60 mWs	60 mWs	100 mWs	60 mWs
Max. Viskosität η :		100.000 mPas	100.000 mPas	100.000 mPas	80.000 mPas
Max. Temperatur:		80°C (NBR) 140°C (PTFE)	80°C (NBR) 140°C (PTFE)	80°C (NBR) 140°C (PTFE)	80°C (NBR) 140°C (PTFE)
Gewicht:		8 kg	8 kg	8 kg	8 kg
Art.-Nr.		653-0XXX(.XX)	653-0XXX(.XX)	653-0XXX	653-0XXX
Eintauchtiefe L		NBR PTFE	NBR PTFE	NBR PTFE	NBR PTFE
1000 mm Gleitringdichtung			001 002		
1100 mm Gleitringdichtung			101 102	003	004
1200 mm Gleitringdichtung			101.12 102.12	103	104



Gewindeanschluss und andere Optionen auf Anfrage



Authorized Distributor of

INGERSOLL RAND ARO, FLUIDMIX, FLOWROX, MILTON ROY and NAKAKIN

Weitere Produkte finden Sie auf unserer Webseite www.wp-aro.de



© WP-ARO GmbH

Stand L2030

CPN TD87610642

Technische Änderungen vorbehalten. Für Irrtümer, Satz- und Druckfehler übernehmen wir keine Haftung!